

**Strengthening Forest Conservation,
Communities and Markets**

The Global Strategy of The Forest Stewardship Council



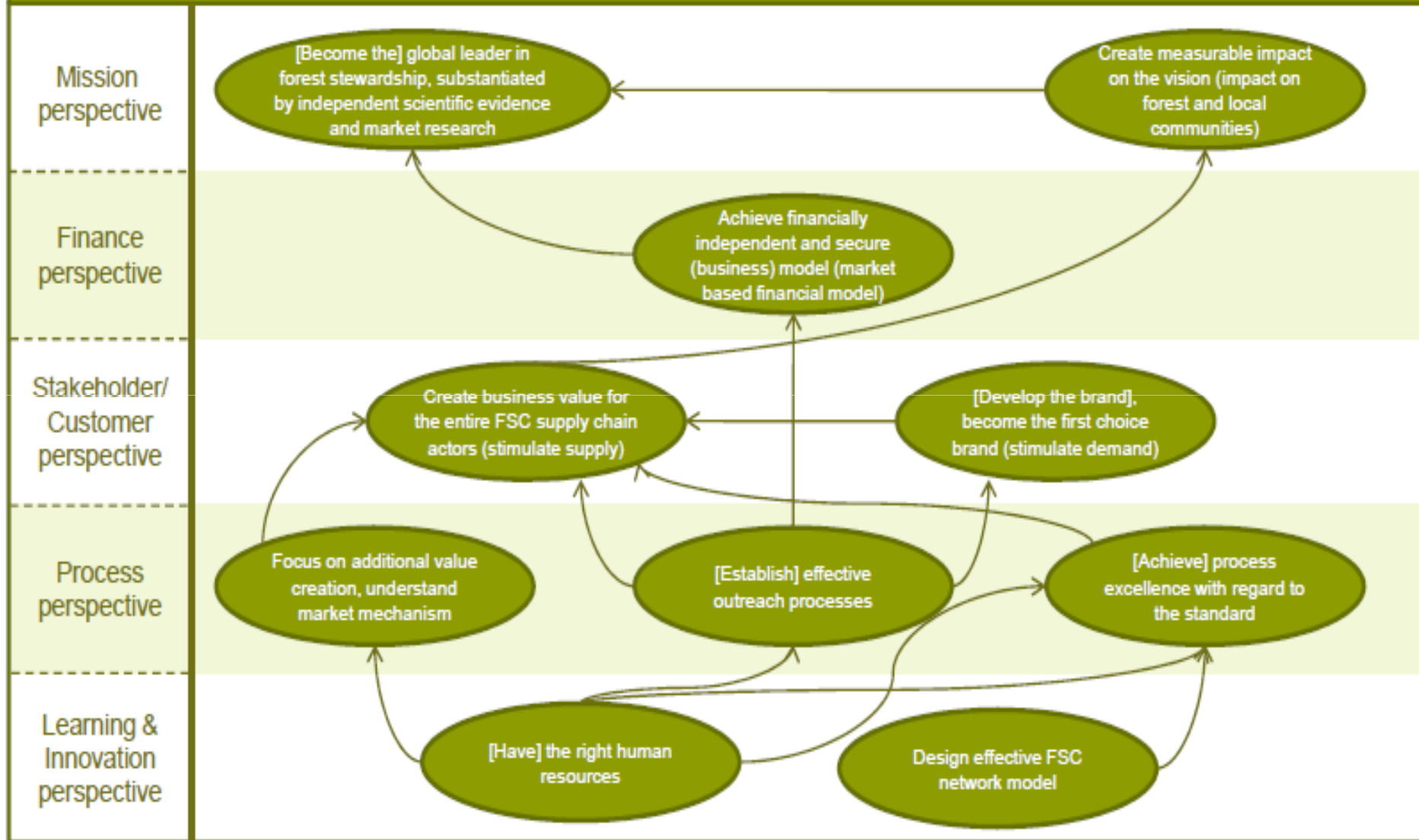


FSC Global Strategy

- GOAL 1: Leadership in globally responsible forest management
- GOAL 2: Equitable access to its systems
- GOAL 3: Integrity and Credibility of the FSC system
- GOAL 4: Business value
- GOAL 5: Strong network to ensure delivery

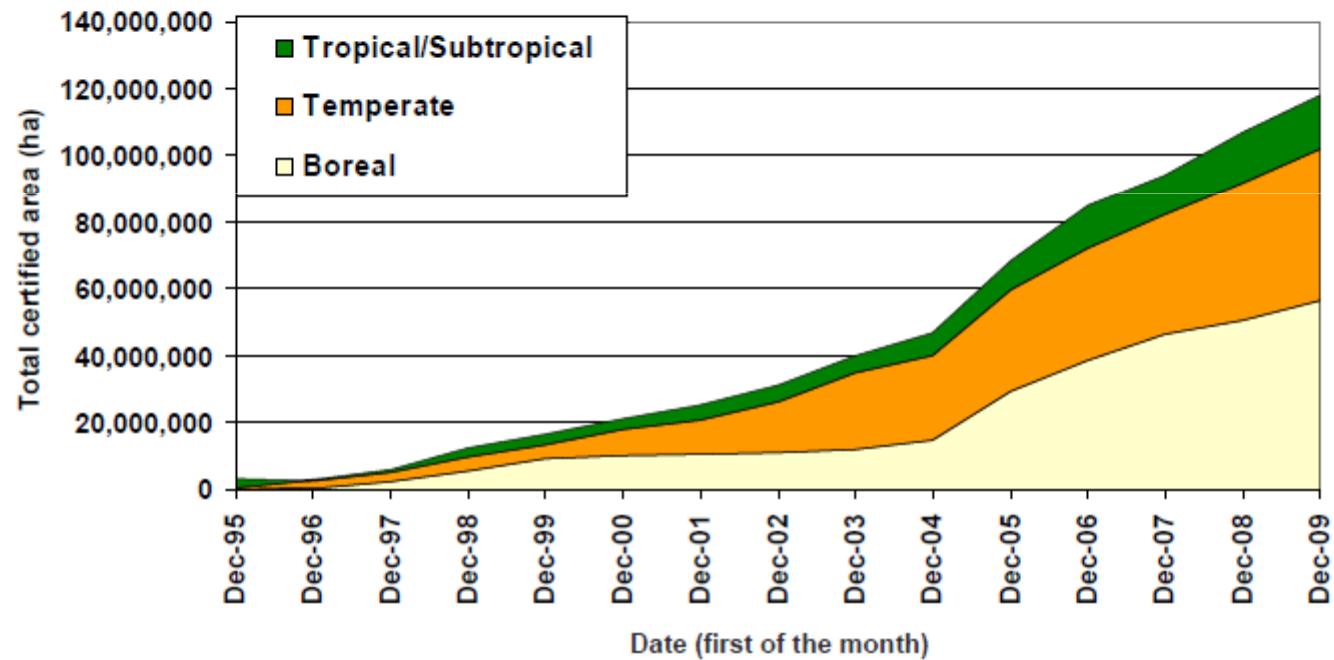
Strategy Map

Strategic Goals



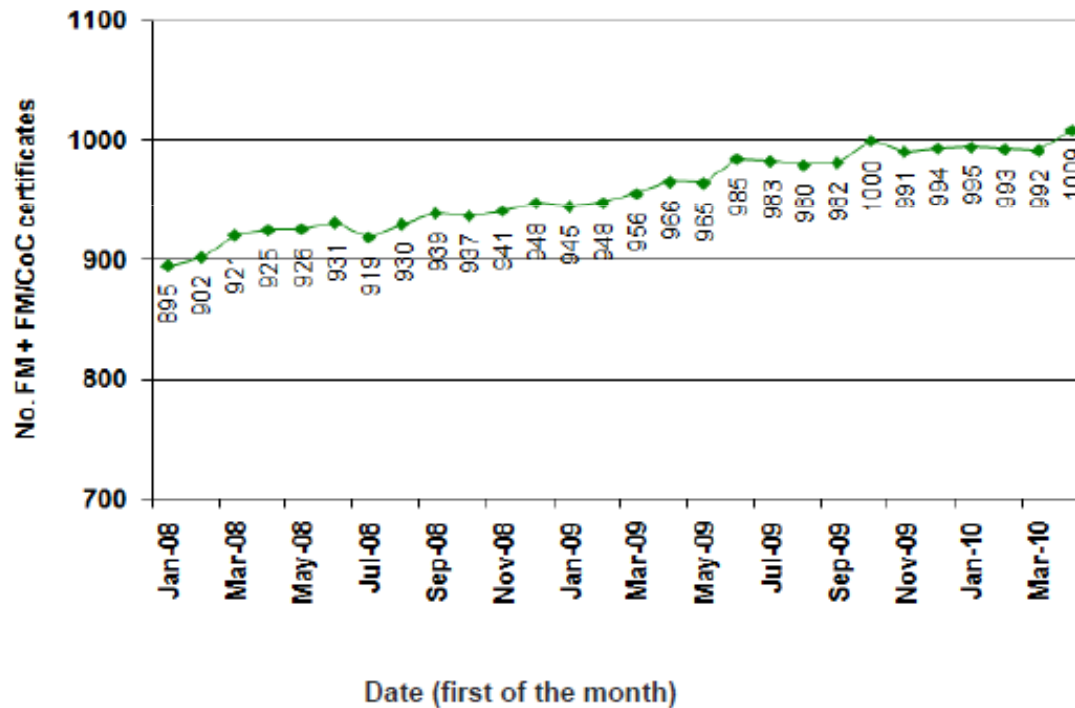


FSC certified forest area growth



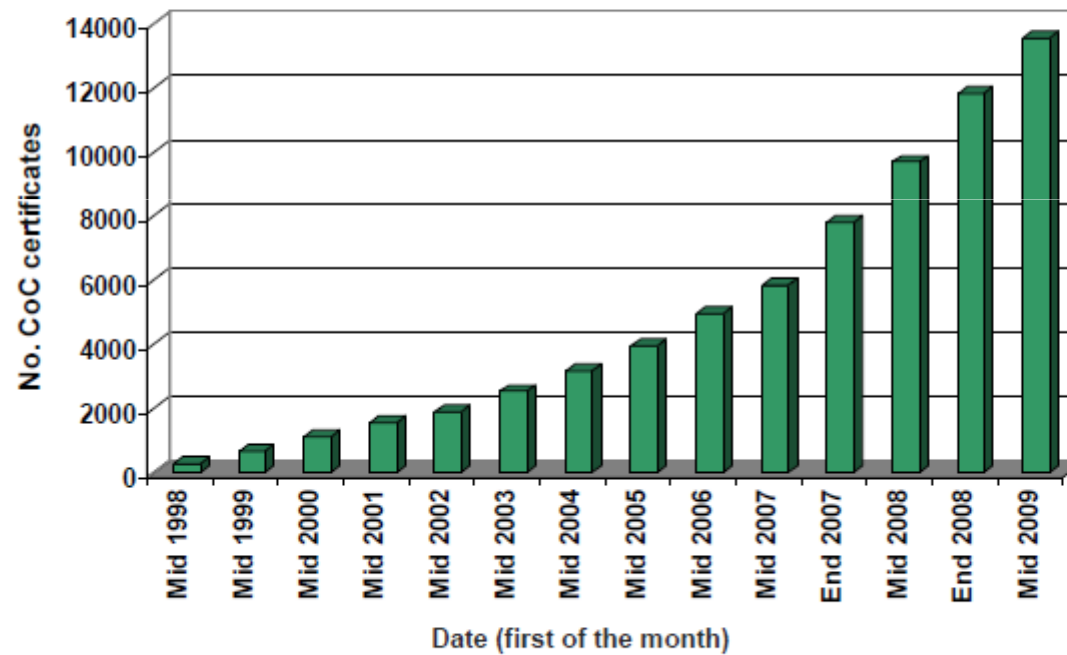


FSC forest management certificate growth since 2007 (FM and FM/CoC)



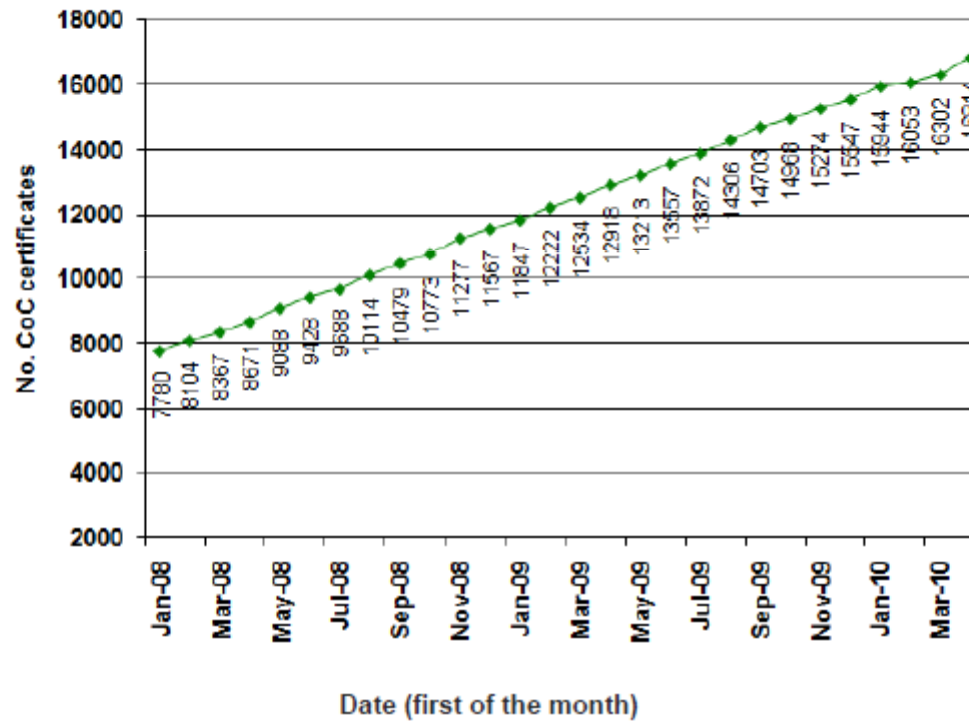


FSC chain of custody growth





FSC supply chain growth since 2007 (chain of custody certificates – CoC)





Top Countries – FSC forests (ha)

- Canada 28,580,712
- Russia 22,269,162
- United States 11,620,452
- Sweden 9,738,878
- Poland 6,995,720
- Brazil 5,475,406

■ HISTÓRICO

- Criação do Grupo de Trabalho da Câmara Econômica* com representação global.
- Fomento de discussões em preparação para a WGA 2008.
- Envio de questionário eletrônico para todas as INs em busca da identificação das prioridades e expectativas da Câmara Econômica.
- Definição de 12 questões-chaves visando orientar as discussões da Câmara Econômica em preparação para a WGA 2011.

**O Grupo de Trabalho da Câmara Econômica é formado por Roberto Waack, Mario Abreu, Ana Young, João Augusti, Alan Knight, Richard Donovan, Herve Bourguignon, Kevin O'Grady e Anders Hildeman*

■ OBJETIVO

- Mobilização da Câmara Econômica e influência da agenda do FSC-IC em preparação para a WGA 2011.

■ AGENDA

- 30 de junho: envio das 12 questões-chaves para todos os membros da Câmara Econômica*.
- De 05 de julho a 02 de setembro: início da Consulta Pública das 12 questões-chaves aberta para todos os membros da Câmara Econômica (via e-mail e Intranet).
- De 03 de setembro a 02 de outubro: encerramento da Consulta Pública e consolidação dos comentários recebidos pelo Grupo de Trabalho da Câmara Econômica.
- 04 de outubro: sugestão do Grupo de Trabalho da Câmara Econômica de como transformar os comentários recebidos em moções preliminares para uma segunda rodada de discussão.

**A Câmara Econômica é composta por 335 membros, sendo 181 representantes do Norte e 154 do Sul (02/07/2010)*

■ QUESTÕES CHAVES

- 1. Qual o papel da Câmara Econômica em termos dos objetivos da Estratégia Global do FSC?
- 2. Quais deveriam ser o papel, a estratégia ou as ações da Câmara Econômica em termos de garantir padrões estáveis e credíveis, ao mesmo tempo permitindo a melhoria contínua e a manutenção da posição de liderança global do FSC?
- 3. Como podemos ser o centro mundial de conhecimento e liderança no manejo sustentável das florestas mundiais? Como a Câmara Econômica pode influenciar positivamente este processo e quais são as responsabilidades?
- 4. O que o FSC e a Câmara Econômica podem fazer para agregar valor aos consumidores?
- 5. Dentro da cadeia de valor, como o apoio a diferentes atores (ex. varejistas, atacadistas, consumidores finais) pode ser mais bem aproveitado para reforçar o FSC e sua missão?

■ QUESTÕES CHAVES

- 6. Como o FSC deveria participar e aprender como enfrentar a grande mudança que tem ocorrido no debate sobre florestas e aproveitar as grandes oportunidades para moldar o futuro do negócio florestal (carbono, bioenergia, álcool celulósico, serviços ambientais)?
- 7. Como podemos ser incubadores, estrutura de apoio de conselheiros (governos / contrato público) para outros produtos florestais ou iniciativas políticas?
- 8. Como o FSC se encaixa no portfólio crescente de conselhos administrativos que algumas empresas têm que considerar?
- 9. Como lidamos com sistemas de certificação de green building? Quais são as reais sinergias com o sistema do FSC?
- 10. Como lidamos com os novos esquemas financeiros, o crescimento dos TIMOS (fundos de investimento em madeira a fundos de investimento em floresta), o SRI (fundos de investimento socialmente responsáveis). Nós sabemos como acessá-los? Como a Câmara Econômica pode fazer disso uma oportunidade?

■ **QUESTÕES CHAVES**

- 11. Qual é o controle apropriado necessário para a gestão de produtos do tipo FSC Madeira Controlada visando o mercado?
- 12. Como a Câmara Econômica pode influenciar o processo de derrogação dos pesticidas restritos pelo FSC? E sobre as discussões da nova Política de Químicos?

■ **PRÓXIMOS PASSOS**

- Promover discussões internas, identificar demandas específicas e efetuar posicionamento coordenado via PCCF.
- Garantir que os temas relevantes para a manutenção dos interesses das empresas brasileiras florestais certificadas sejam levados em consideração em processos deliberativos do FSC-IC.

Status sobre consultas públicas abertas pelo FSC-IC: 12 de Agosto de 2010



| Consulta em andamento | Documentos em consulta | Data de encerramento |
|-----------------------------------|---|------------------------|
| Cadeia-de-custódia | Estudos regionais dos sistemas de divisão de créditos FSC | 24 de setembro de 2010 |
| Resolução de conflitos | - | - |
| Revisão sobre governança | - | - |
| Certificação em grupo | - | - |
| Revisão sobre pesticidas | - | - |
| Revisão sobre plantações | - | - |
| Política de associação ao FSC | - | - |
| Revisão de Princípios e Critérios | - | - |
| Desenvolvimento de padrões | - | - |

Fonte: <http://www.fsc.org/19.html>

■ HISTÓRICO

- Desde sua adoção a aproximadamente 15 anos, o FSC nunca havia promovido revisão consistente de seus P&C.
- Diversas adaptações foram feitas através de moções aprovadas em Assembléias Gerais.
- Início do processo de revisão dos P&C através de moções aprovadas na WGA 2005 e no processo de Revisão de Plantações.
- Necessidade de aumentar o escopo da revisão.
- Processo de revisão global dos P&C iniciado em Setembro de 2008 e expectativa de conclusão ao final de 2010.
- Segunda versão da revisão dos P&C foi publicada e recebeu comentários no período de 11 de Março a 10 de Maio de 2010.
- O PCCF recebeu os comentários das empresas filiadas ao programa e respondeu formalmente ao FSC-IC dentro do prazo estabelecido.

■ **PRÓXIMOS PASSOS**

- Comentários estão sendo analisados e ferramentas de avaliação de impacto sendo criadas pelo Grupo de Trabalho da Revisão dos P&C.
- Votação da versão final dos P&C foi prorrogada para 01 de Fevereiro de 2011.