

PROTEF/IPEF



Alerta para Mancha de *Mycosphaerella* sp. em plantações de *Eucalyptus globulus*



Prof. Dr. Edson Luiz Furtado
Patologia Florestal

Msc. Martha Maria Passador
Aluna de Doutorado do curso de pós-graduação em Proteção e Plantas, desenvolvendo tese com esta doença

Mancha de *Mycosphaerella*

- Doenças conhecidas como mancha de *Mycosphaerella* estão associadas a espécies de *Mycosphaerella* e suas diversas formas anamórficas também estão ligadas a esta doença (Crous, 1998)
 - Grande problema em viveiros e plantios jovens
 - Manchas necróticas localizada, desfolha precoce em plantas juvenis, cancrios nos ramos, morte prematura dos ramos e em alguns casos atrofia e morte da árvore (Smith, 2006).
 - Uma das mais importantes doenças de *Eucalyptus globulus*, sendo esta a espécie mais suscetível (Canergie et al., 1998)
-

Mancha de *Mycosphaerella*

- Patógeno de grande impacto na África do Sul (*E. nitens* e *E. globulus*)
 - Diminuição da área fotossintética
 - Desfolha pode ocorrer até o 4º ano da planta
 - Diminuição da incidência e severidade em plantas adultas.
-

- Doenças conhecidas como mancha de *Mycosphaerella* estão associadas a espécies de *Mycosphaerella*



<http://www.nzffa.org.nz/pests/diseases>

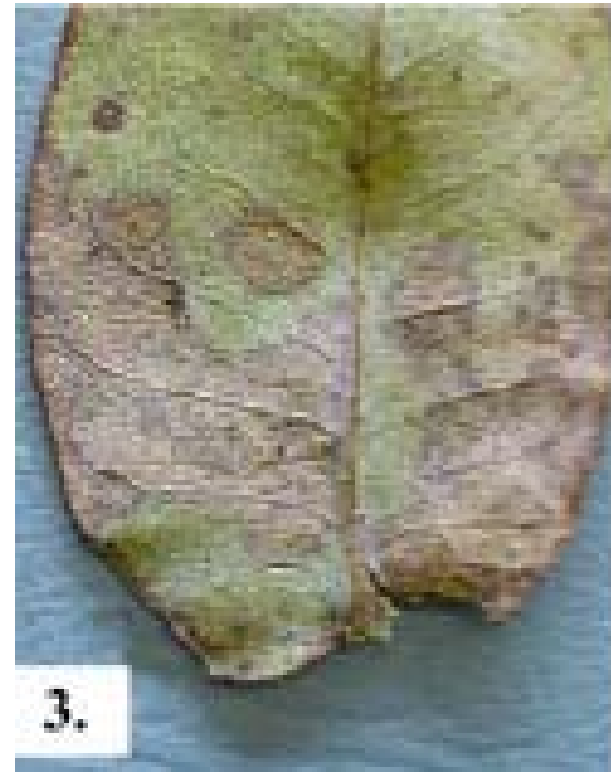
***Mycosphaerella cryptica* em
*Eucalyptus delegatensis***



***Mycosphaerella nubilosa* em
*Eucalyptus globulus***



***Mycosphaerella aurantia* em
*Eucalyptus globulus***



***Mycosphaerella ambiphylla* em
*Eucalyptus globulus***

Sintomatología

- **Manchas necróticas**



Sintomatologia

- **Desfolha precoce em plantas juvenis**

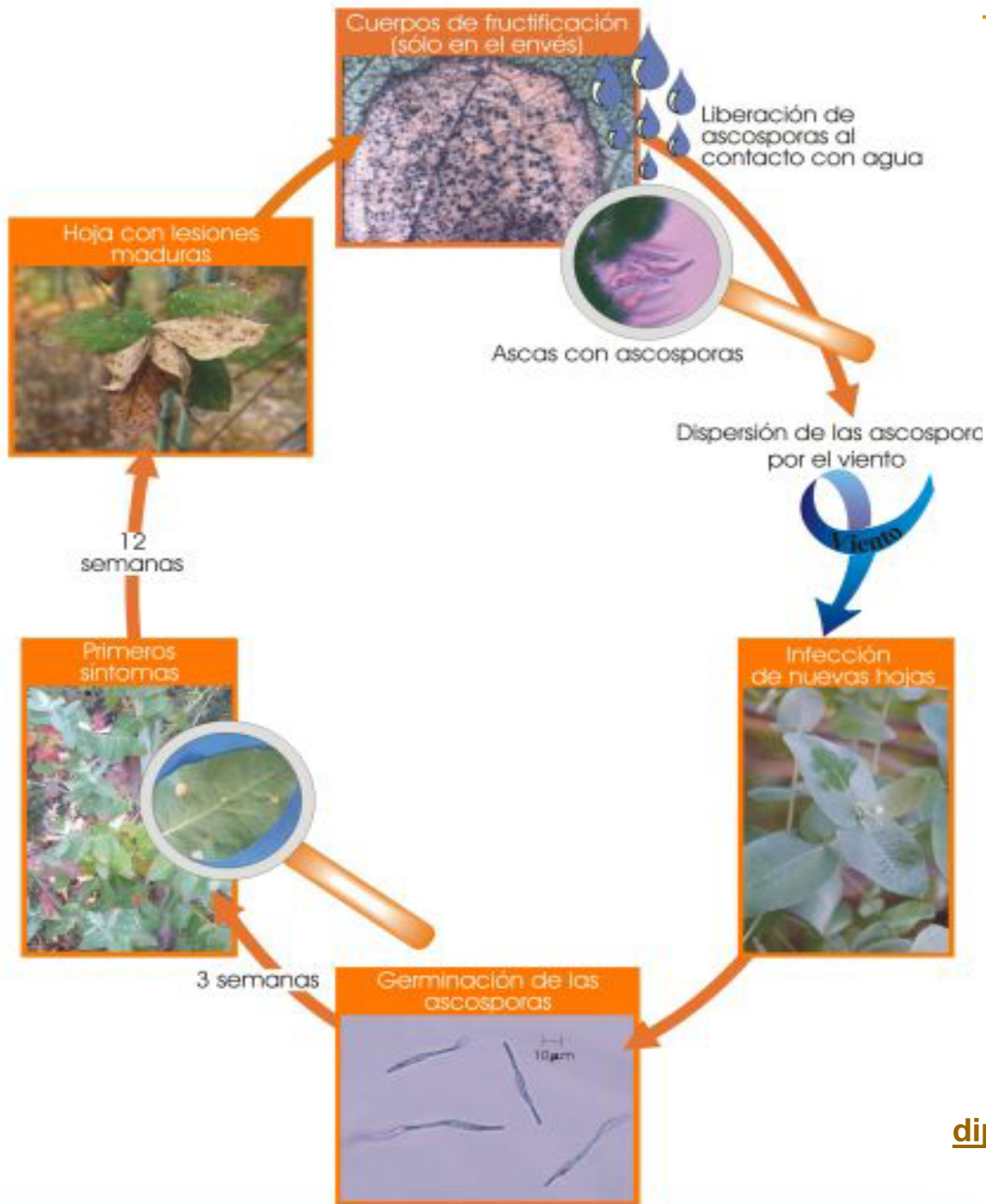


Sintomatologia

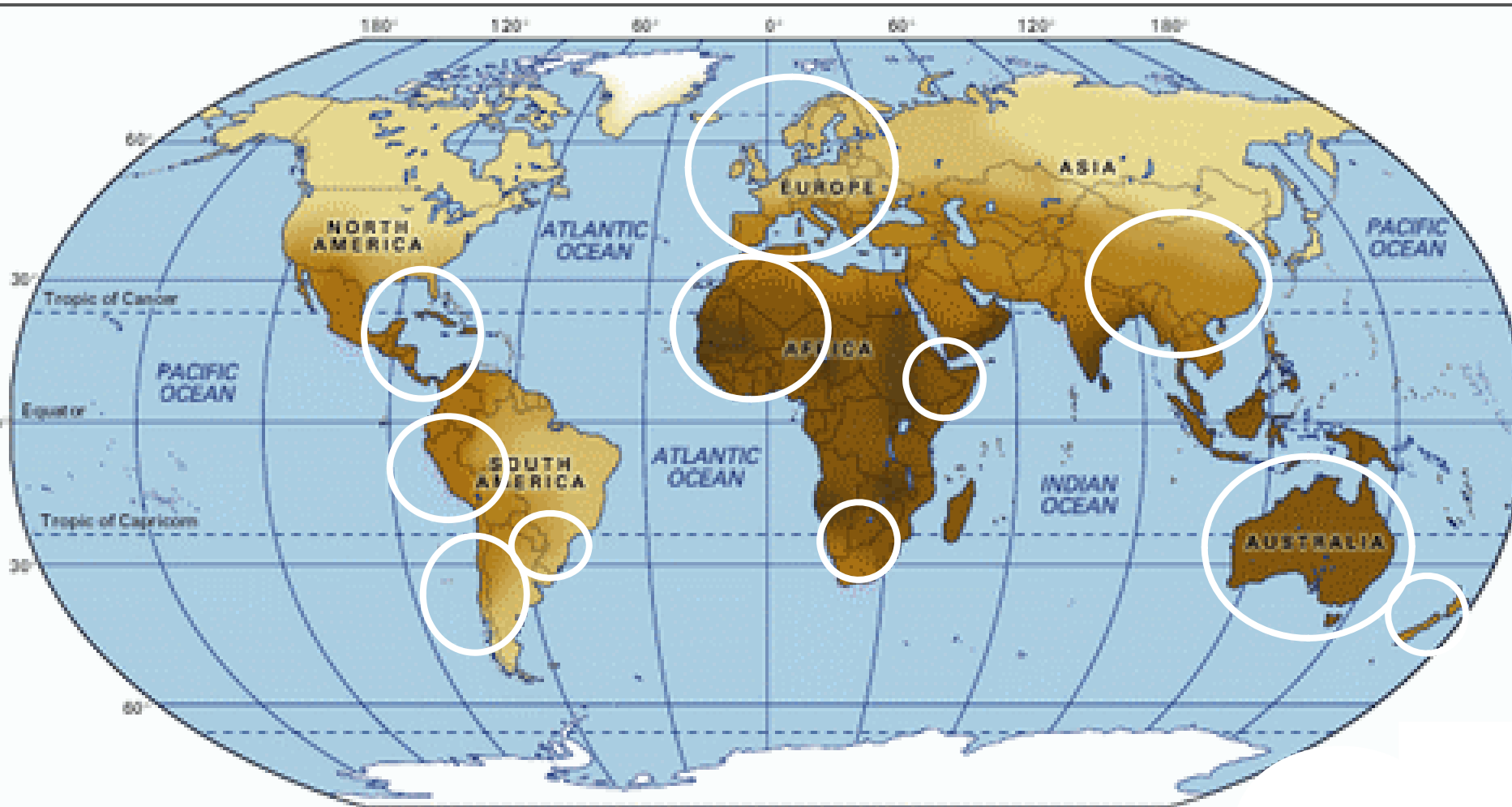
- Cancros nos ramos, morte prematura dos ramos e em alguns casos atrofia e morte da árvore (Smith, 2006).



***Mycosphaerella cryptica* em
*Eucalyptus delegatensis***



Ocorrência de *Mycosphaerella* spp. em *Eucalyptus* sp.



Controle

- **Ainda não são conhecidas medidas de controle**
- **Redução dos efeitos da doença**
 - **Redução da intensidade dos plantios (nutrientes, luz e ventilação)**
 - **Melhorar a fertilização de forma que a árvore possa suportar a queda de folhas, com a conseqüente perda de nutrientes e capacidade fotossintética**
- **Em viveiros pode ser utilizados alguns produtos químicos em caráter emergencial;**
- **Em campo estão sendo efetuadas seleção de material resistente à doença**

Importância

- Problema para plantios de *E. globulus*, *E. nitens* e *E. dunnii*;
 - Dependente de fatores climáticos;
 - Controle ainda desconhecido, assim como, condições ótimas para a epidemia, dificultando o manejo;
 - Pode representar a perda de 15 a 17 % no incremento no volume de madeira, nas severidades observadas até o momento;
 - O comportamento dos híbridos de outras espécies com *E. globulus*, *E. nitens* e *E. dunnii* quanto a resistência não é conhecido;
-

✦ **Problema em viveiro (Fase de rustificação)**

✦ **Ocorrência por mais de 2 anos seguidos → limitação do plantio de espécies suscetíveis.**



-
- **No caso de encontrar plantas com sintomas desta doença, encaminhar para confirmação Laboratorial, para o endereço:**

Faculdade de Ciências Agronômicas de Botucatu

A/C Prof. Edson Luiz Furtado

Msc. Martha Maria Passador

Departamento de Defesa Fitossanitária

Setor de Defesa Fitossanitária

Laboratório de Patologia Florestal

Cx. Postal 237

CEP 18603-970

Botucatu-SP

Agradecimentos

Nossos agradecimentos ao técnico agropecuário Elder Finkenauer da Votorantim Celulose & Papel S. A. - Unidade Rio Grande do Sul, pela colaboração.

Bibliografia Citada

- CARNEGIE, A.J. & KEANE, P.J.** Further *Mycosphaerella* species associated with leaf diseases of Eucalyptus. *Mycological Research*, 1994, 98: 413-418.
 - CROUS, P.W.** *Mycosphaerella* spp. and their anamorphs associated with leaf spot diseases of Eucalyptus. *Mycologia Memoirs* 21: 170 p. Page(s): 85-89, 1998.
 - SMITH, A.** The development of strategies for the management and research of foliar pathogens on Eucalypt plantations: using *Mycosphaerella* in a case study. 2006. School of agricultural science, University of Tasmania, Australia. Tese (Doutorado).
-